

いよマーチング委員会 取材レポート



- 日時：11月17日(木) 13:00～14:00
- 場所：佐川印刷株式会社 会議室（松山市問屋町6-21）
- 取材対象：いよマーチング委員会
佐川代表、清家事務局長、重松様、長谷部様

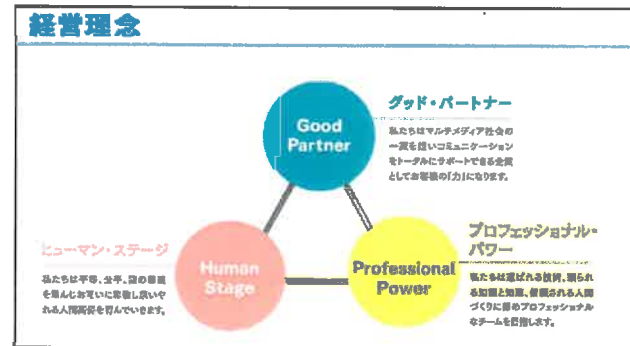
母体企業様の概要



本社入口の景観



佐川社長(いよマーチング代表)



- いよマーチング委員会は、愛媛県松山市に拠点を置く、佐川印刷株式会社が母体。(社員90名)
- 同社は昭和22年に創業。来年で70年目に入る。
- 「印刷を通じて地域社会に貢献する」を理念、「Innovation～従来の印刷会社レジームからの脱却」をスローガン、「コミュニケーションで、人と社会を豊かにする」という信念のもと事業展開されている。

<http://www.sakawa.co.jp/>

いよマーチング委員会とは

- 2014年12月発足。
- 「地域を元気にすれば、自ずと会社も元気になる。」
という強い思いからマーチング委員会の活動に加わる。

■ 事務局：佐川印刷株式会社

■ 委員会メンバー

- ・社長の佐川、事務局長の清家、長谷部・森井(イラスト制作・商品開発・デザイン担当)、
重松・岡田(展示・企画担当)が主要メンバー。
- ・各営業、他の社員も巻き込んで活動中。

■ 愛媛県松山市を中心に活動展開。

いよマーチング委員会
愛媛ひとまち百景



出所：佐川印刷 岡田様プレゼン資料

愛媛・松山エリアの近況 観光ビジネスは如何ですか？

愛媛県はサイクリングを切り口に！ 松山市は、温泉+アートを切り口に！！
 そのほかにも全国からあつまる ゆるキャラグランプリを先日開催しました。
 来年はいよいよえひめ国体開催予定と観光ビジネス(イベント)が目白押し！



いよマーチングのサポート体制について教えてください?

弊社は、企画デザインや印刷を中心にクロスメディア展開をしているので社内でPOPなど、ほとんどのものを制作できます。

営業・POPデザイン・webデザイン・在庫管理・告知活動等など、各部署・各担当が役割をきちんと把握し、全社一丸となって取り組んでいます。

特にイベントや展示設営に関してはいつも特定の人やるのではなく、その時サポート可能な社員が参加する仕組みにしております。

その結果、マーチングに関する職場内の認知度・モチベーションも高いと考えております!



事務局長の清家様



「まちなみ百景」 どのあたりから始められましたか？

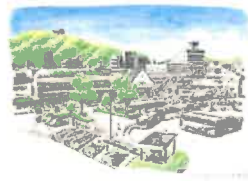
発足当初は、愛媛県庁、花園通り、松山駅、ダイヤモンドクロスなど、市内電車沿線で見所になる箇所で、展示を行った際に、見る人の記憶を呼び起こすような箇所を選んでいる。



愛媛県庁



花園通り



松山駅



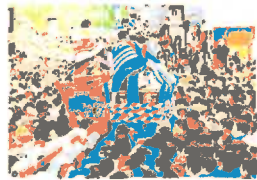
ダイヤモンドクロス



左から清家様、重松様



愛媛県が大好きだから、みんなが心をつなげる「愛媛のまつり」を自慢したい！



「百景イラスト」を使って地域との連携について教えてください。

フジグラン様に関しては、この取り組みに対して高評価を頂き、現在ははがき等の販売をしております。その結果、伊予銀行様のように、その場で販売が困難な企業様の受け皿的存在になっています。展示場所は、伊予銀行道後支店様に、販売はフジ様へと誘導するPOPを設置することにより、今まで個々での対応だったのが、1つの線に繋がり相乗効果が期待できるようになりました。



フジグラン松山様



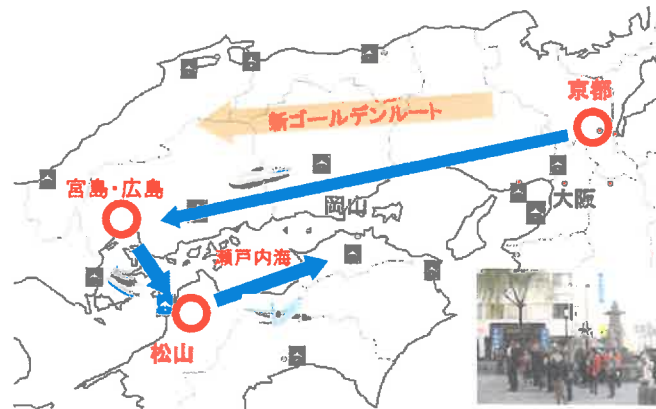
伊予銀行道後支店様



左は重松様、右は長谷部様

インバウンドの需要は如何ですか？

観光庁が京都－広島－松山を「新ゴールデンルート」に設定した結果として、今年中国、韓国などを中心に旅行客が増加、県内の外国人宿泊数は3年で1.7倍、2015年は約11万人になった。2016年度も道後アート開催もあり、更なる増加を期待しています。



事務局長の清家様

inJapanはどこに配布・設置されていますか？

主に当社受付に設置。来社されたお客様には渡しております。
また、マーチングの取り組みの説明や設置等のご願いなど、営業のPRツールとして活用しています。



左は重松様、右は長谷部様

佐川代表は普段どのようにお過ごしになられていますか？

会社の業務以外に、地域団体などの役員も務めており、休日也非常に忙しく、ゆっくり休むことはできないのです。(笑)

佐川代表、仕事・プライベートとも、フルに動かれているとのこと、これからもお体ご自愛して、頑張ってください！

